



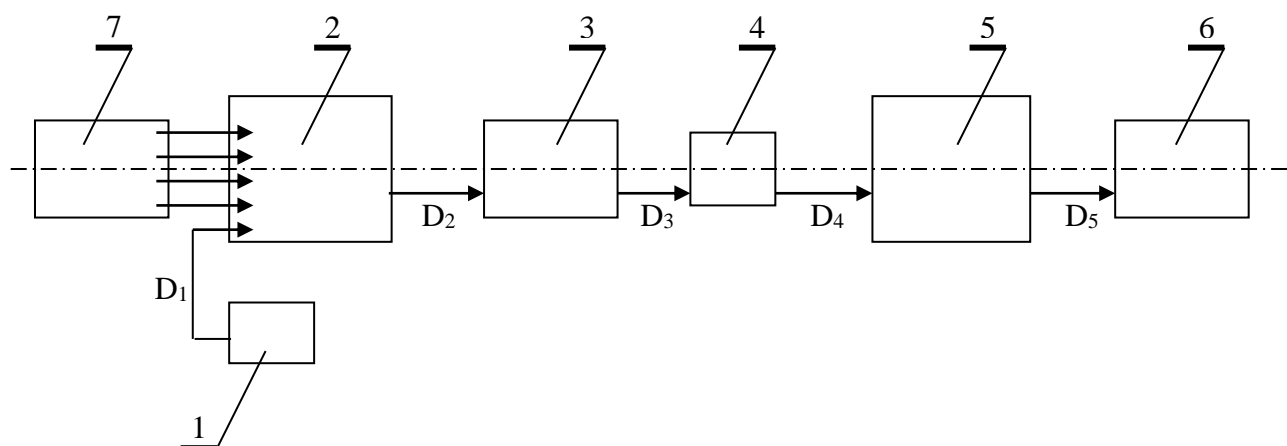
Južná trieda 48, 040 01, Košice

spol. s r.o.

# Linka na výrobu strúhanky

**Účel použitia :** Linka je určená na kontinúálnu výrobu strúhanky hygienickým spracovaním pekárenských výrobkov, polotovarov, napr. rožkov, bochníkov a pod., vhodných pre tento účel.

**Funkčná zostava :** Linka pozostáva z rezačky(1), rotačnej sušičky(2), chladiacej veže (3), granulátora(4), zásobníkov(5), baličky(6), zdroja teplého vzduchu(7), dopravných ciest D<sub>1</sub> až D<sub>5</sub> a odsávania. Funkčná zostava linky je variabilná.



Zdroj teplého vzduchu



Rezačka



+421/55 / 678 35 50

IČO : 17080690  
IČpD: SK2020490197

Bankové spojenie : VUB Košice  
č.ú. : 1967298059/0200

e-mail : [sid@sid.sk](mailto:sid@sid.sk)  
<http://www.sid.sk>



Južná trieda 48, 040 01, Košice

spol. s r.o.

## Technologická charakteristika linky :



Rotačná sušička

Rezačka (4) reže napr. bochníky na malé kúsky – rezky, ktoré dopravníkom D<sub>1</sub> spolu s teplým vzduchom zo zdroja (7) vstupujú do rotačnej sušičky (2). Vysušené, horúce rezky zo sušičky sa dopravníkom D<sub>2</sub> dopravuje na vstup do chladiacej veže (3), kde sa ochladia a zbavia zvyškovej vlhkosti. Následne rezky dopravník D<sub>3</sub> dopraví do granulátora (4), ktorý spracuje rezky na požadovanú zrnitosť strúhanky. Odtiaľ sa už strúhanka dopraví dopravníkom D<sub>4</sub> do zásobníka (5) a ďalším dopravníkom D<sub>5</sub> do baličky (6).

## Technické parametre linky :

Výkon linky

120 ÷ 150 kg strúhanky za hodinu

Vlhkosť vstupného polotovaru

max. 40 %

Teplota sušiacieho vzduchu

max. 150 °C

Priemerná spotreba zemného plynu

4 ÷ 8 m<sup>3</sup>/hod.



Chladiaca veža a granulátor



Zásobníky